

ANALIZAMOS EL CARTUCHO ESPECIAL BECADA DE JG (40 GRAMOS) CAL.12/70.

**Juan Fernández Rodríguez,
Tesorero del CCBP**

Aprovechando que la Casa JG Excopesa, nos ha dado la oportunidad de probar estos excelentes cartuchos, hemos decidido hacer un pequeño artículo sobre ellos, analizando diversos plomeos en función del tipo de choque que utilicemos en nuestra escopeta de caza para la becada. Se trata de un cartucho de 40 gr especial becada con taco contenedor de plástico. No se trata solo de evaluar un cartucho, si no también que podamos ver las diferencias existentes entre la utilización de uno u otro choke en una misma escopeta, cuestión que muchas veces nos planteamos a la hora de elegir la munición a emplear en la caza de la becada.

Para ello he utilizado posiblemente los dos choques o cañones más habituales en la caza de la becada (un estriado y un cilíndrico), y un largo de cañón también muy habitual (61 cm). El estriado corresponde a un

cañón de 6 estrías, 1/8 de vuelta y 18,4 de recámara.

Hago hincapié en esto último porque no todas las escopetas tienen el mismo número de estrías ni de vueltas, tampoco de recámara, con lo que el plomeo lógicamente puede variar, pero alguna tiene que servir de ejemplo.

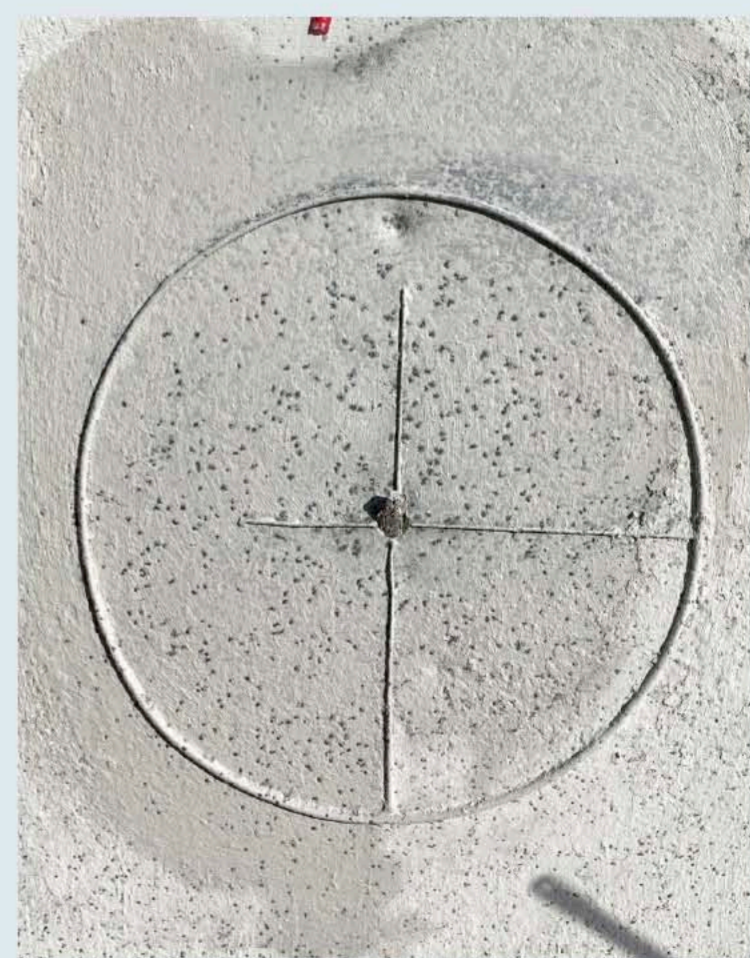
Empecé a analizar estos cartuchos con el cañón estriado, y como podéis comprobar en las fotos adjuntas, disparé sobre una plancha de plomeo situada a 5, 10, 15 y 20 metros respectivamente.

Si analizamos las fotos, se ve claramente que el plomeo ideal se produce entre los 5 y 10 metros, siendo aceptable hasta los 15 metros y a partir de ahí deja ya grandes espacios no aconsejables. Este no es un problema del cartucho, ni mucho menos, sino una manifestación de que las escopetas estriadas son para su uso en esas distancias. Por ello es necesario incidir en que muchas veces les damos un uso inadecuado, al no entrar dentro de las distancias correctas. Si a eso le unimos que al disparar con una estriada el perdigón pierde bastante fuerza de penetración, estas escopetas dejan mucha caza pinchada por el monte y posiblemente muerta horas después del disparo.

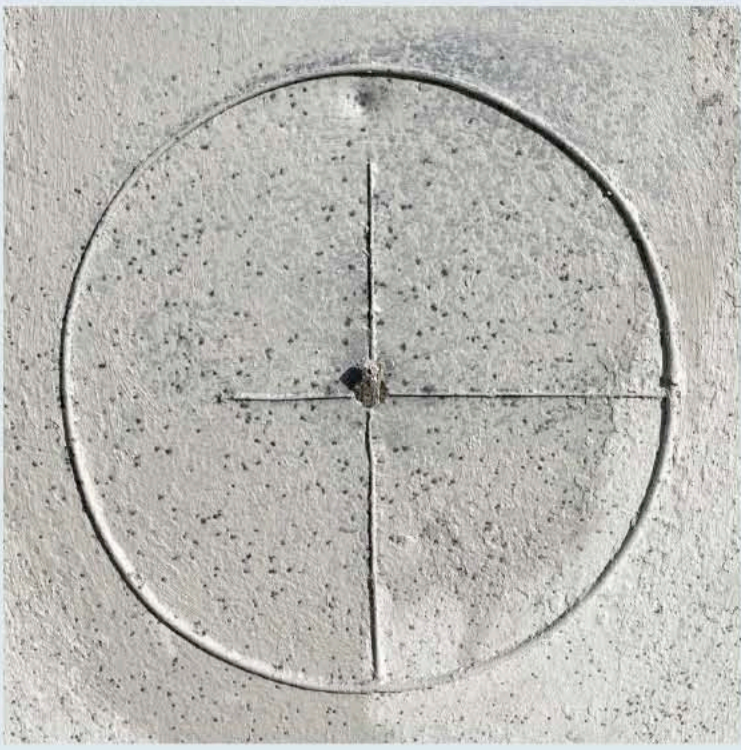
Alguno se ofenderá y dirá que estoy en contra de las escopetas estriadas, no es así, solo digo que hay que usarlas en las distancias correctas y hoy en días disparar a una becada entre 5 y 15 metros no es sencillo. Ahí están las fotos para que veáis los plomeos.

Posteriormente podéis ver con el cañón cilíndrico que el plomeo en la misma plancha es mucho mejor entre 10 y 20 metros con unas agrupaciones muy buenas de los perdigones. Siendo esa su distancia mas eficaz y teniendo además una mayor capacidad de penetración. Como digo, en función de los choques que uséis espero que os pueda servir como referencia para vosotros, y os animo a que siempre que podáis hagáis estas pruebas con vuestros cartuchos habituales porque os llevaréis alguna sorpresa.

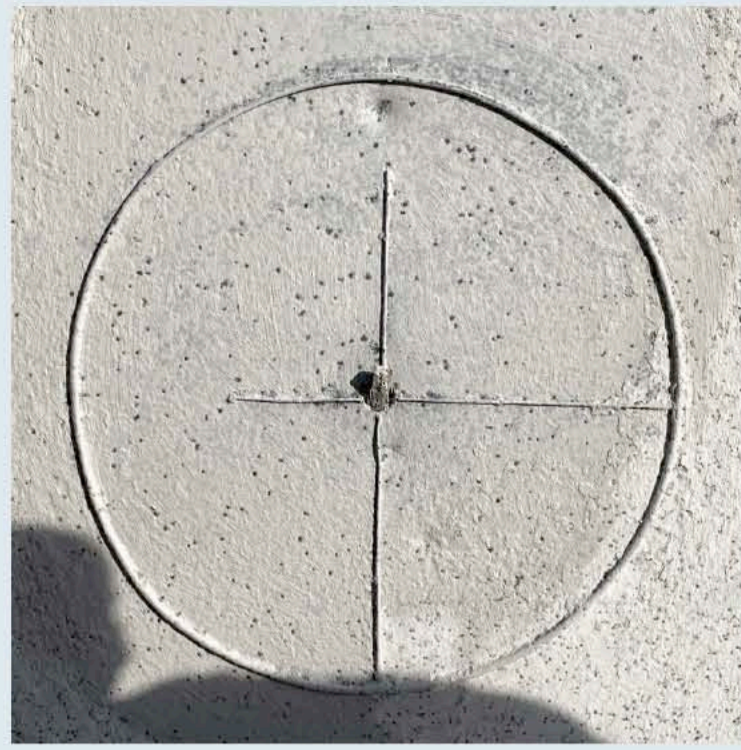
Por último, comentar que últimamente veo comentarios de mucha gente que ha cambiado el calibre 12 por calibres como el 20 el 28 o el .410 aduciendo un carácter más deportivo. Sin entrar en polémicas, bajando el gramaje de los cartuchos que usamos a la becada ya estaremos siendo más deportivos sin necesidad de cambiar de escopeta, lo que no sé es si dará la misma imagen. Un saludo a todos y buena suerte con la Dama del Bosque.



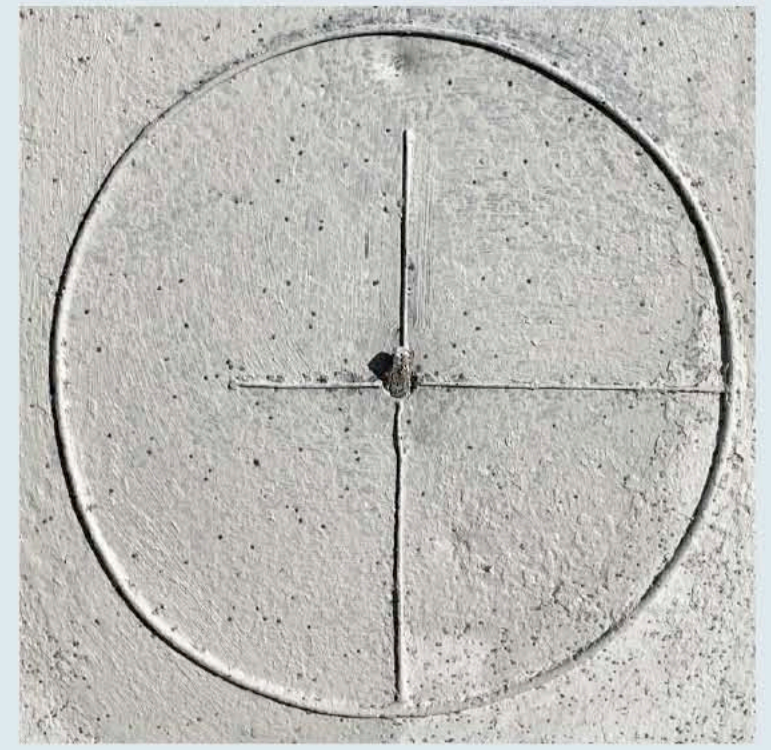
Estriada 5 metros



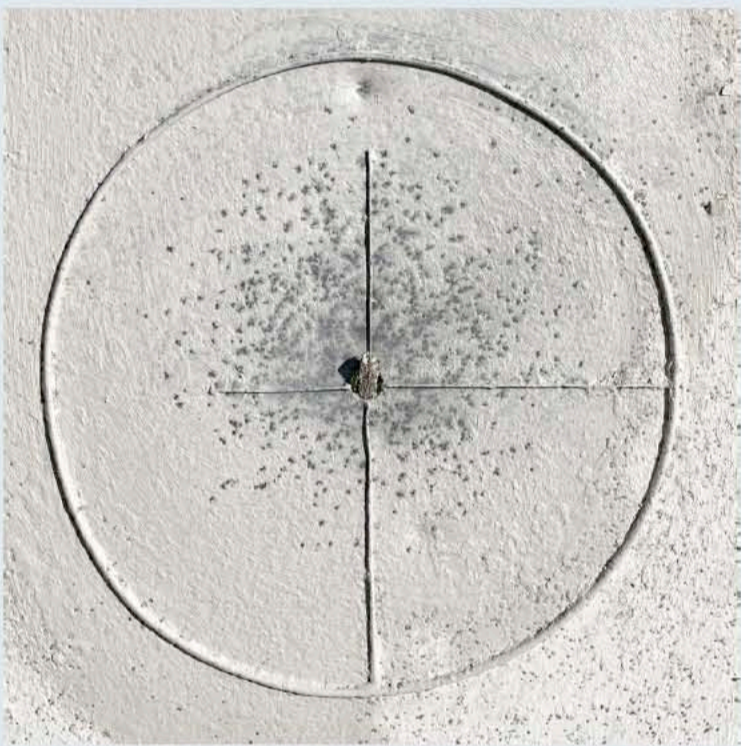
Estriada 10 metros



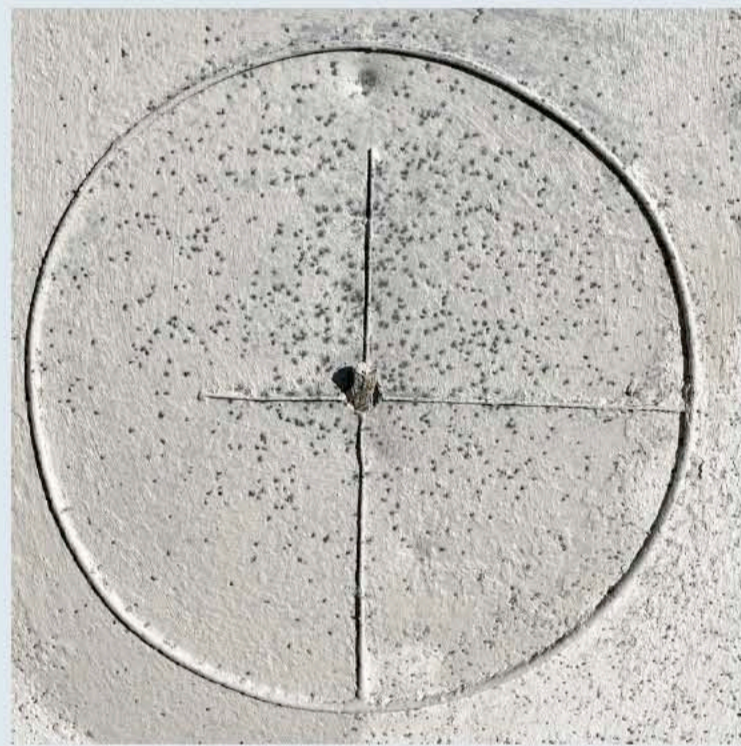
Estriada 15 metros



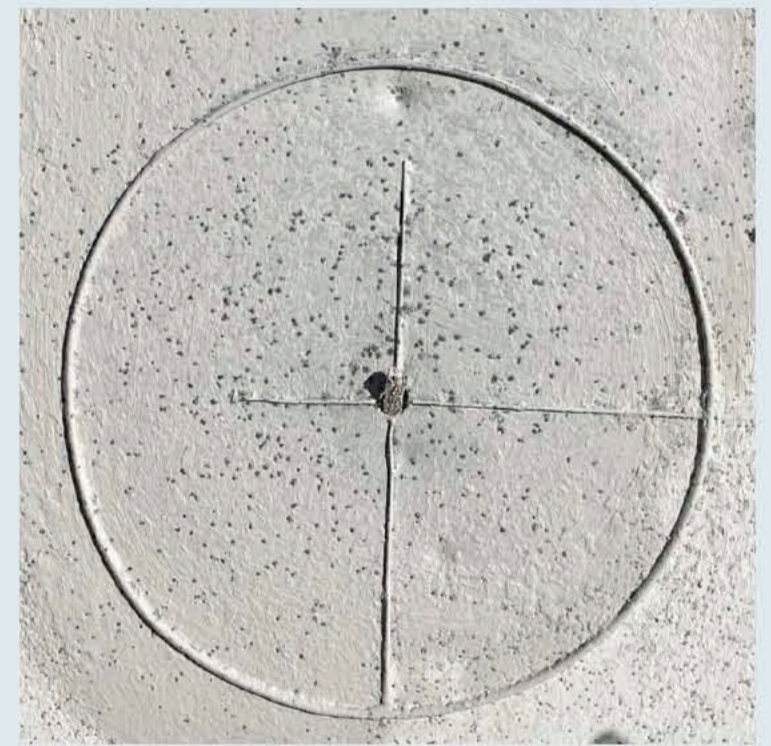
Estriada 20 metros



Cilíndrica 10 metros



Cilíndrica 15 metros



Cilíndrica 20 metros



PARA TI o PARA
REGALAR

ORDOÑO
Digital

DESDE 1934



UN RECUERDO PARA SIEMPRE

La foto de tus seres queridos como dibujado a lápiz, enmarcado y listo para colgar en tu pared.
¡Un regalo único lleno de sentimiento y emoción con el que acertarás seguro!

Elige: color / sepia / BN · marco aluminio negro / plata cromado mate
Cualquier tamaño disponible. Ej.: A4: 39,95€ · A3: 49,95€ (IVA y envío incluido)
envía tu foto a carlos@ordonodigital.es indicando tamaño